



Suadiye  
Yelken Kulübü

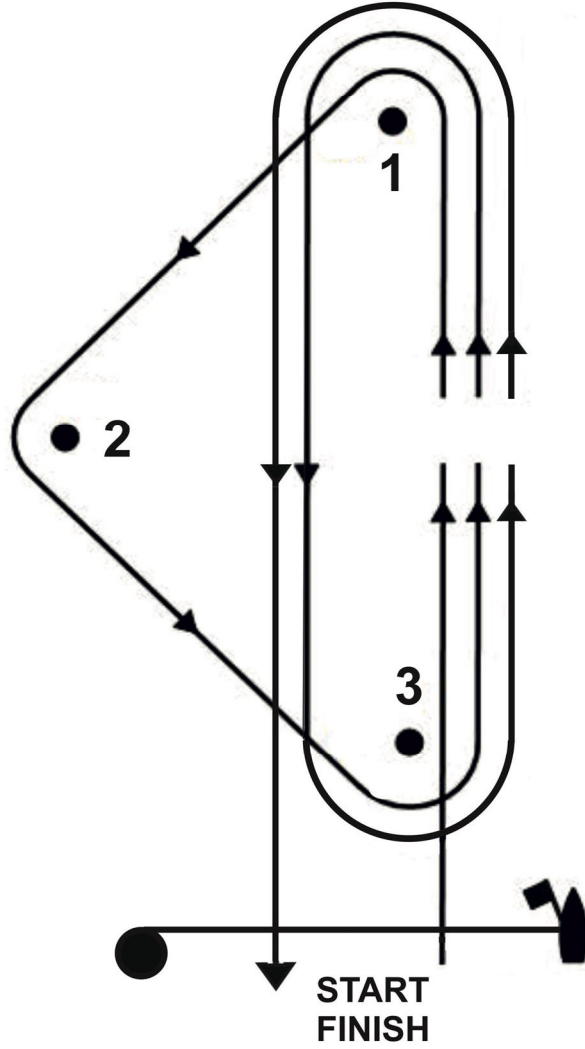
hwafoh 华峰

05 HAZİRAN 2016

POSEIDON  
YELKEN

DÖNÜŞ ŞAMANDIRALARI İSKELEDE BIRAKILACAKTIR.

Rüzgar/Wind



SINIF	Rota Tanımı / Marking Rounding Order	Mesafe Distance	Zaman Time Limit
IRC0 ve IRC1 ve IRC2SINIFLARI	Start - 1 - 2 -3- 1 - 3 -1 - Finish	~8,5nm	3saat/hrs



Suadiye  
Yelken Kulübü

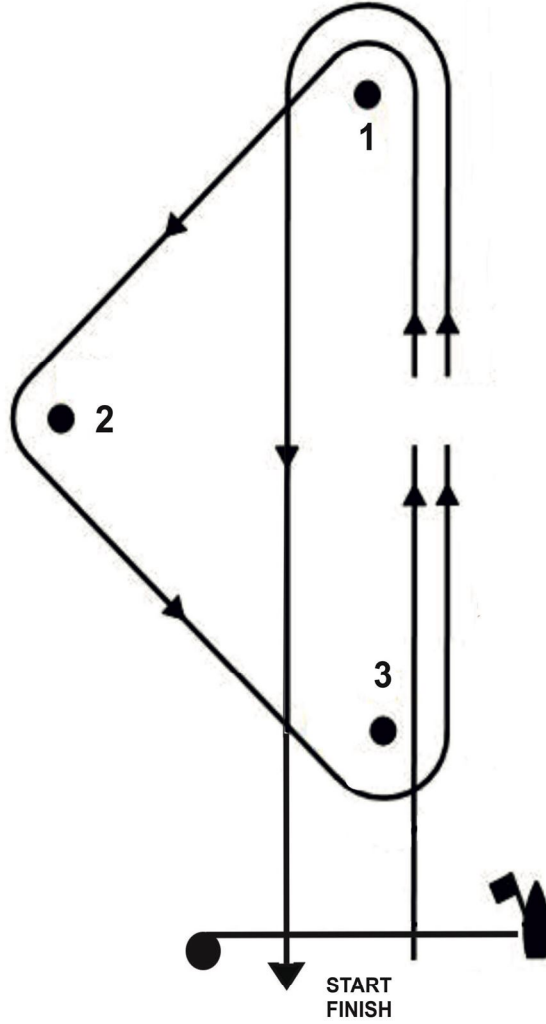
05 HAZİRAN 2016

hrafon 华峰

POSEIDON  
YELKEN

DÖNÜŞ ŞAMANDIRALARI İSKELEDE BIRAKILACAKTIR.

Rüzgar/Wind



SINIF	Rota Tanımı / Marking Rounding Order	Mesafe Distance	Zaman Time Limit
IRC3, IRC4 ve DESTEK	Start - 1 - 2 -3- 1 - Finish	~6,5nm	3saat/hrs

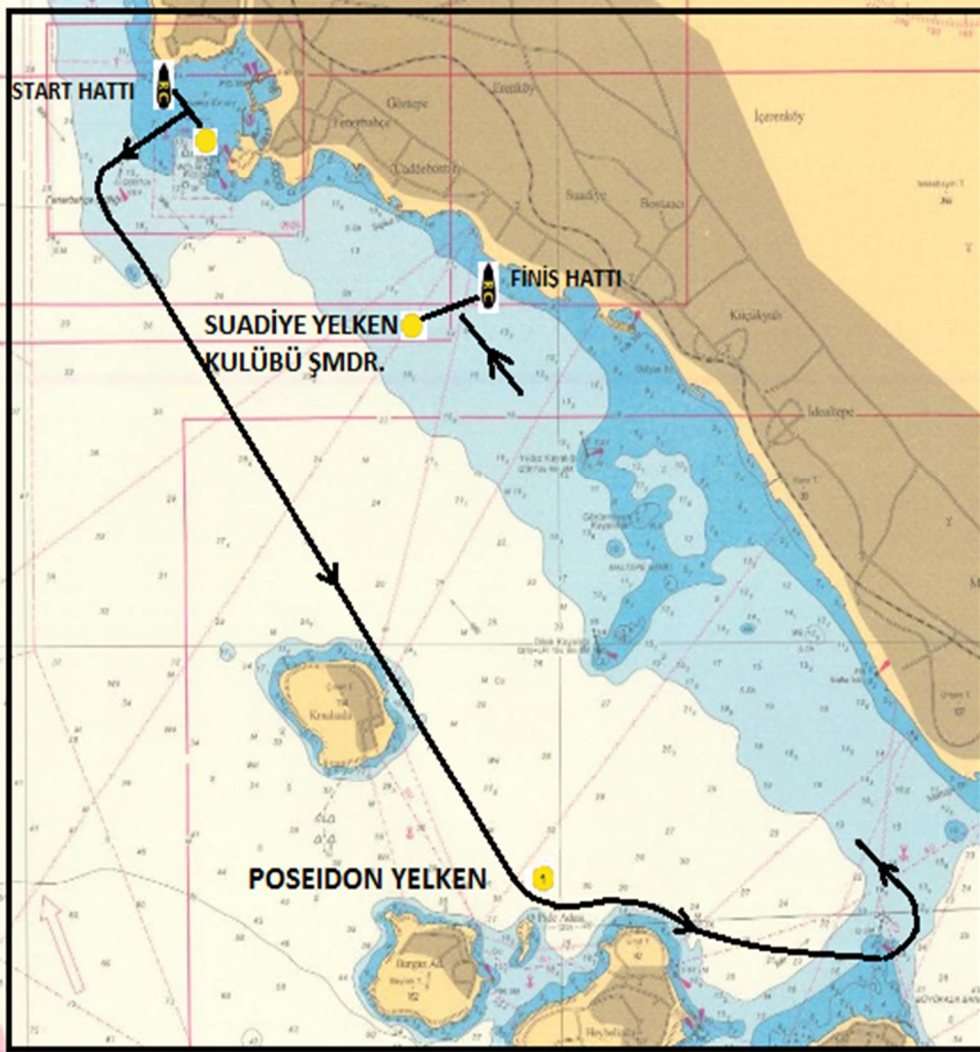


Suadiye  
Yelken Kulübü

hwafoh 华峰

04 HAZİRAN 2016

POSEIDON  
YELKEN



SINIF	Rota Tanımı / Marking Rounding Order	Mesafe Distance	Zaman Time Limit
TÜM SINIFLAR İÇİN	START – Fenerbahçe Sığığı (Digavsing) Çakarı <b>İSKELEDE</b> 1 Numaralı Poseidon Yelken Şamandırası <b>İSKELEDE</b> Büyükada Sığlık Çakarı <b>İSKELEDE</b> -FİNİŞ	~15nm	Gün batımı

(Dilek Kayağı ve Yıldız Kayağı geçişleri her iki taraftan serbesttir. Yarışan tekneler, seyir emniyeti için sığ sulara ve doğal engellere dikkat etmemelidir.)